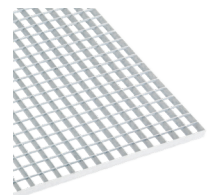




REGALROSTE

KOMPLETTES SORTIMENT

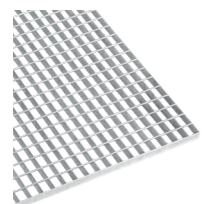


■ PRESSROSTE STAHL, EDELSTAHL, ALUMINIUM ODER CORTEN-STAHL

ANWENDUNGEN: Industrieller Bodenbelag, Geländerfüllung, Sichtschutz oder Sonnenschutz, Fassadenelement usw.

BEHANDLUNG: Stahl roh, verzinkt oder pulverbeschichtet. Edelstahl gebeizt, roh oder elektropoliert; Aluminium roh, anodisiert oder pulverbeschichtet. Corten-Stahl.

BREITE PALETTE: Standard- und Sicherheitsmaschinen sowie Maschinen für Personen mit eingeschränkter Mobilität. Tragstäbe von 20/2 bis 140/8. Rutschhemmung möglich.

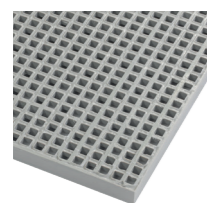


■ SCHWEISSPRESSROSTE STAHL

ANWENDUNG: Industrieller Bodenbelag.

BEHANDLUNG: Stahl roh, verzinkt oder pulverbeschichteter Stahl.

BREITE PALETTE: Standard- und Sicherheitsmaschinen sowie Maschinen für Personen mit eingeschränkter Mobilität. Tragstäbe von 25/2 bis 60/5. Rutschhemmung möglich.



■ GFK-ROSTE

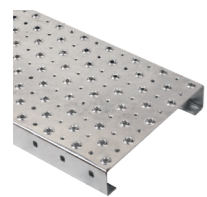
ANWENDUNG: Industrieller Bodenbelag, welcher möglicherweise Korrosion oder aggressiven Chemikalien ausgesetzt ist.

BEHANDLUNG: Konkav, besandet oder glatt.

BREITE PALETTE: Masche 19 x 19 mm, 26 x 26 mm, 38 x 38 mm oder 50 x 50 mm.

Standardfarben: Grau (RAL 7035), Grün (RAL 6010), Anthrazit (RAL 7012), Beige (RAL 1001) oder Orange (RAL 2002).

Andere Farben auf Anfrage möglich.



■ BLECHPROFILROSTE STAHL, EDELSTAHL ODER ALUMINIUM

ANWENDUNG: Industrieller Bodenbelag.

BEHANDLUNG: Stahl roh, verzinkt oder pulverbeschichtet; Edelstahl gebeizt, roh oder elektropoliert; Aluminium roh, anodisiert oder pulverbeschichtet.

BREITE PALETTE: unterschiedliche Prägungen möglich, Standard und für Personen mit eingeschränkter Mobilität. Maßanfertigungen möglich. Höhe 40, 50, 75 oder 100 mm. Dicke: 2 oder 2,5 mm.

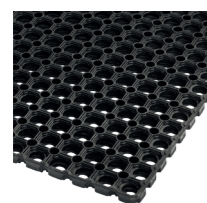


■ LAMELLENROSTE STAHL, EDELSTAHL ODER ALUMINIUM

ANWENDUNGEN: Industrieller Bodenbelag, Sichtschutz oder Sonnenschutz.

BEHANDLUNG: Stahl roh, verzinkt oder pulverbeschichtet; Edelstahl gebeizt, roh oder elektropoliert; Aluminium roh, anodisiert oder pulverbeschichtet.

BREITE PALETTE: Unterschiedliche Maschen und Breiten möglich.



■ GUMMIMATTEN **GEI RUBBER**

ANWENDUNGEN: Gebäudeeingänge, Laufstege, Treppen, Zugangswege, Produktionslinien, Wintersportstationen usw.

BREITE PALETTE: Standard und für Personen mit eingeschränkter Mobilität.

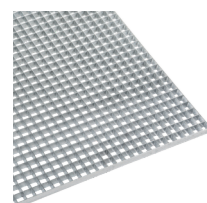


■ TREPPENSTUFEN STAHL, EDELSTAHL, ALUMINIUM ODER CORTEN-STAHL

ANWENDUNGEN: Architektonische oder Industrietreppe.

BEHANDLUNG: Stahl roh, verzinkt oder pulverbeschichtet; Edelstahl gebeizt, roh oder elektropoliert; Aluminium roh, anodisiert oder pulverbeschichtet. Corten-Stahl.

BREITE PALETTE: Standard und für Personen mit eingeschränkter Mobilität.



■ VOLLROSTE

STAHL, EDELSTAHL ODER ALUMINIUM

ANWENDUNGEN: Industrieller Bodenbelag, Geländerfüllung, Sonnenschutz.

BEHANDLUNG: Stahl roh, verzinkt oder pulverbeschichtet.

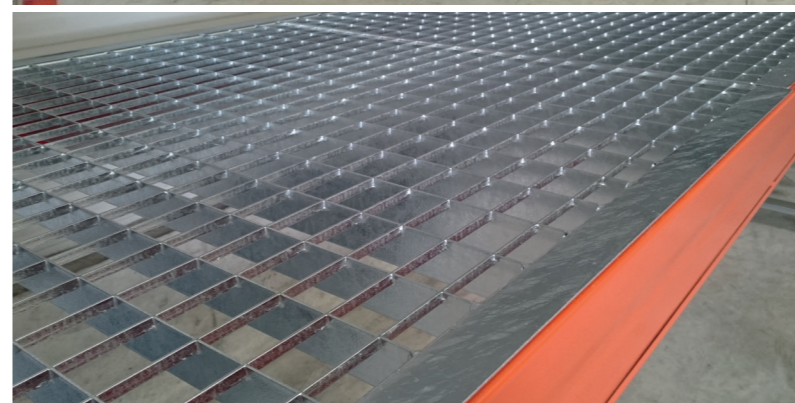
BREITE PALETTE: Unterschiedliche Maschen und Tragstäbe möglich.

■ SPINDELTREPPEN

NUR AUF ANFRAGE



REGALSYSTEM SORTIMENT



Ob aus Pressrosten oder Schweißpressroste, GEI bietet Ihnen ein maßgefertigtes Design für Ihre Gitterroste für Regale und Kragarme an.

Der Regalrost von GEI bietet Ihnen eine ausgezeichnete Widerstandsfähigkeit und verformt sich nicht. Darüber hinaus ermöglicht er eine bessere Sicht auf die gelagerte Ware. Er eignet sich als Palettenregal, weil er auch schwere Gewichte aushält und dafür keine zusätzliche Lastenverteilung durch Zusatzträger benötigt. Im Regalbereich nutzt man Metallroste am häufigsten, denn diese lassen im Brandfall auch das Wasser der Sprinkleranlage durch.

NORMEN

Zahlreiche Normen regeln die Bedingungen für die Nutzung und Wartung von Lager- / Regal- / Kragarmssystemen.

Es gibt keine spezifische Norm, die für Regalroste anwendbar ist, aber es ist interessant zu betonen, dass dieses Produkt besonders geeignet ist, um die Einhaltung der Norm EN 12845+A1 „Ortsfeste Brandbekämpfungsanlagen - Automatische Sprinkleranlagen - Planung, Installation und Instandhaltung“ durchzusetzen.

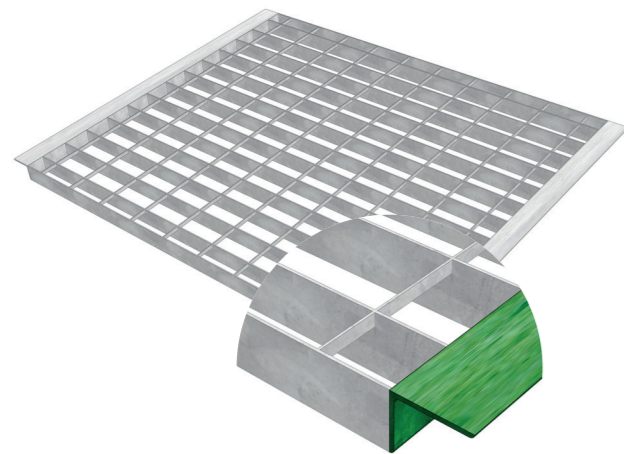
HAUPTVORTEILE

- Absturzsicherung: Der Gitterrost fügt sich perfekt in das Gestell ein.
- Der Pressrost beschädigt gelagerte Ware bei der Handhabung nicht.
- Sicherheit bei Lastaufnahmen gewährleistet.
- Geringe Aufbauhöhe bei Gitterrosten mit Winkelprofilen.
- Brandschutz: Gitterroste eignen sich dank ihrer durchbrochenen Oberfläche besonders gut für Sicherheitsmaßnahmen (Sprinkler).

Je nach Umfeld und Ihren Anforderungen sind verschiedene Ausführungen möglich:

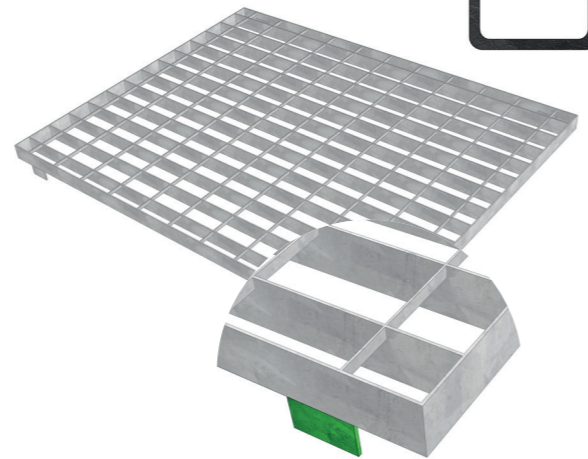
Modell A - Einhängewinkel

Ist besonders für niedrigere Regale geeignet, für eine gleichmäßig verteilte Belastung.



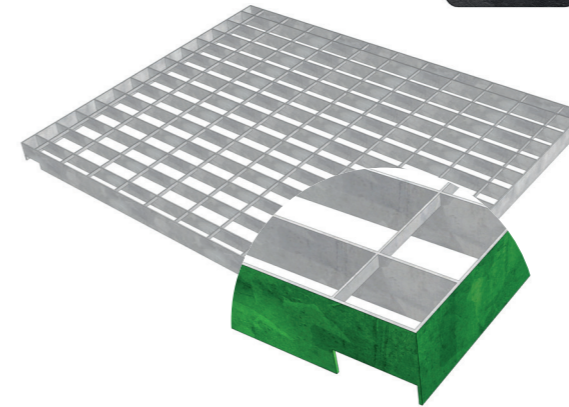
Modell C - Anschlag

Dieses Modell bietet durch seine Klampen im Inneren des Gitterrostes Halt und Stabilität in den Gestellen.



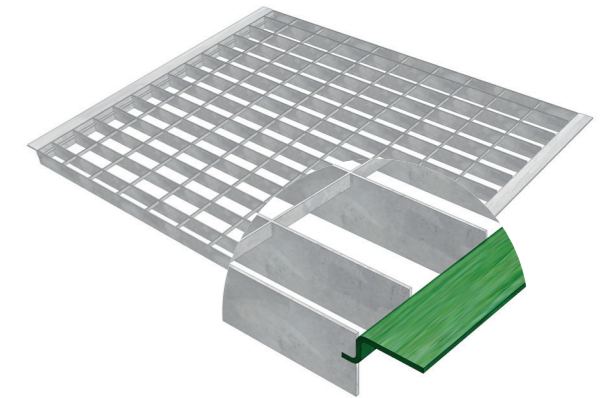
Modell E - Einkerbung

Dank seiner beiden Anschläge - vor und hinter dem Holm - ermöglicht dieses Modell Stabilität innerhalb des Gestells und gewährleistet damit eine maximale Sicherheit.



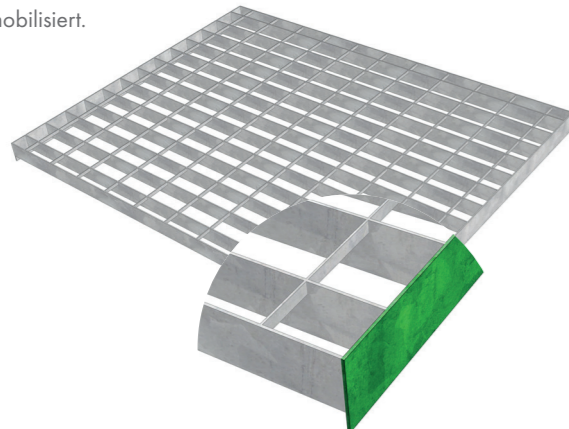
Modell Z

Eignet sich für niedrige Regale sowie für eine punktuelle Gewichtsbelastung.



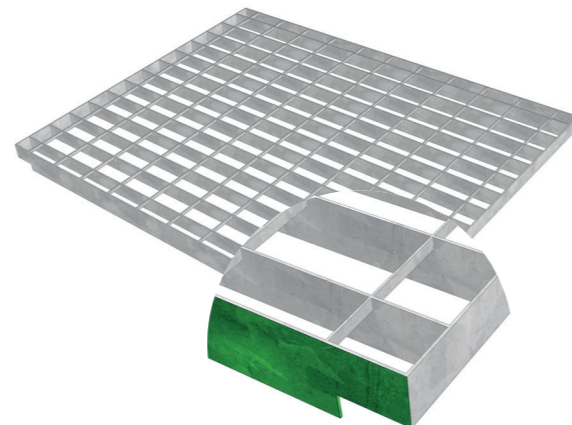
Modell B - verlängerte Randeinfassung

Dieses Modell ist für verschiedene Regaltypen geeignet und bietet zahlreiche Vorteile, insbesondere in Bezug auf seine Herstellungskosten. Mit seiner Abstützung auf den Holmen ermöglicht er eine größere Lastaufnahme und Sicherheit mit seiner Fallkante, die den Gitterrost auf den Gestellen immobilisiert.



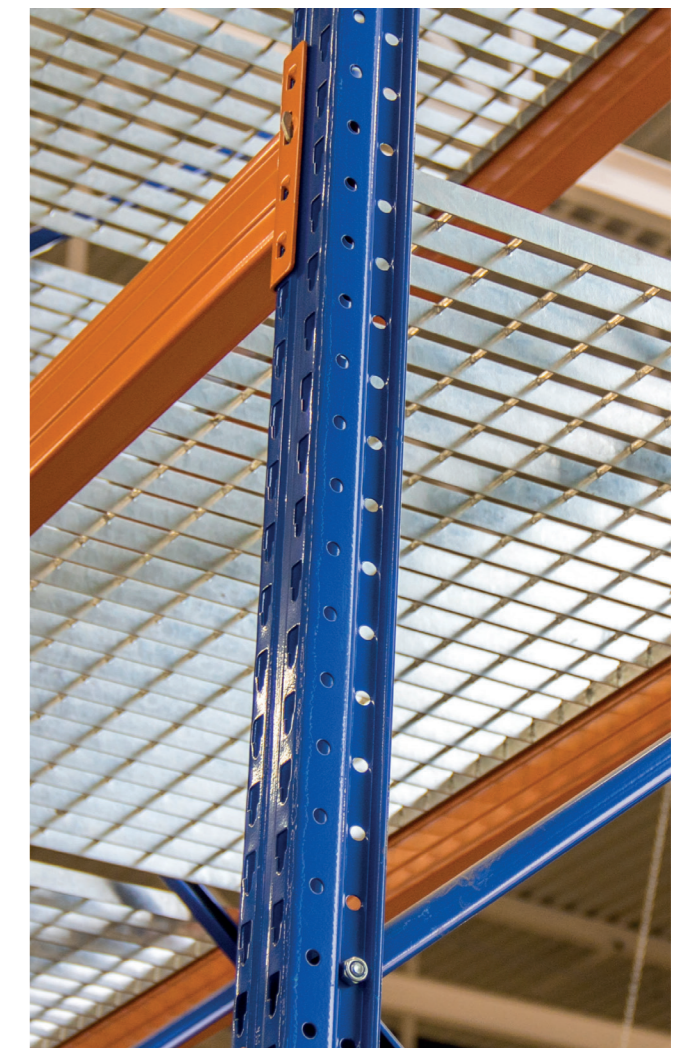
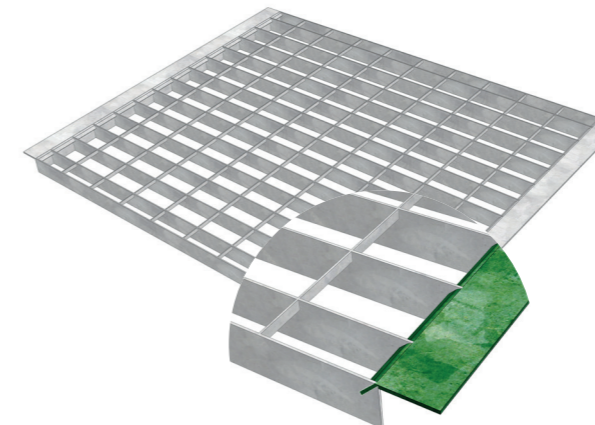
Modell D - Ausklinkung

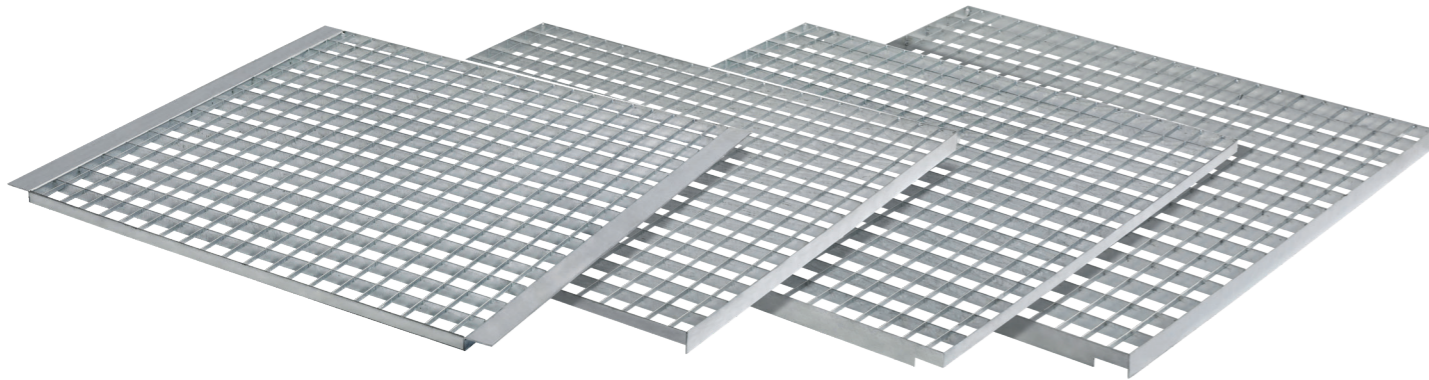
Mit seiner Abstützung auf den Holmen ermöglicht dieses Modell eine größere Lastaufnahme und eine optimale Sicherheit. Dank der Ausklinkung wird der Gitterrost auf den Gestellen immobilisiert.



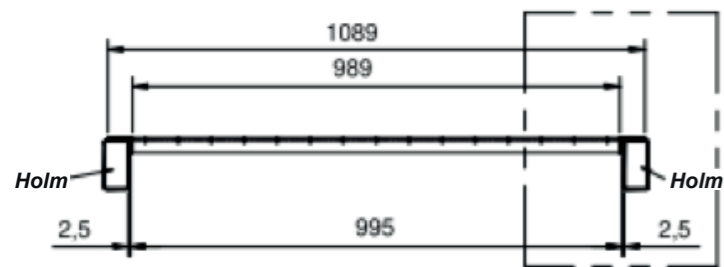
Modell G - Winkelblech

Eignet sich für niedrige Regale sowie für eine punktuelle Gewichtsbelastung.



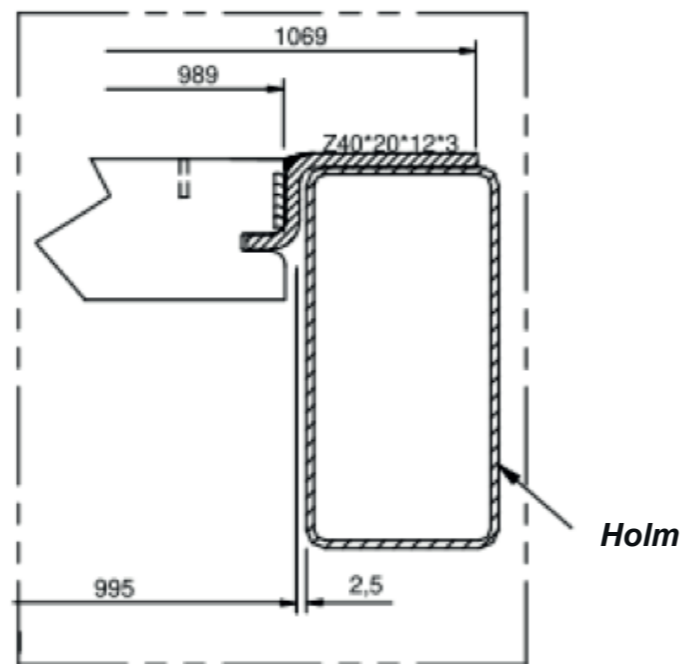


MODELL Z – AUF LAGER



Tiefe-rack Lösung

T: 1100 mm (äußerer Holm).
L: 1800 mm oder 2700 mm oder 3600 mm



Lagerprogramm

4 **Abmessungen*** verzinkter Pressroste auf Lager, je nach Belastung mit einem Sicherheitsfaktor von 1,5.

Stahl S235JR gemäß der Norm EN 10025.
Verzinkung gemäß der Norm EN ISO 1461.
Herstellungstoleranz gemäß der Norm RAL-GZ 638.

Länge in mm	Leichte Belastung	Mittelschwere Belastung	Mittelschwere + Belastung	Schwere Belastung
Abmessungen*	995 x 890	995 x 890	995 x 890	995 x 890
Masche	100 x 60	100 x 60	90 x 60	60 x 100
TS	25 x 2	35 x 2	40 x 2	40 x 2
Zulässige Belastung	265 daN/m ² entspricht 236 daN/Rost	525 daN/m ² entspricht 467 daN/Rost	840 daN/m ² entspricht 747 daN/Rost	1070 daN/m ² entspricht 952 daN/Rost

*Erstgenanntes Maß = Tragabrichtung.

PREISANFRAGE



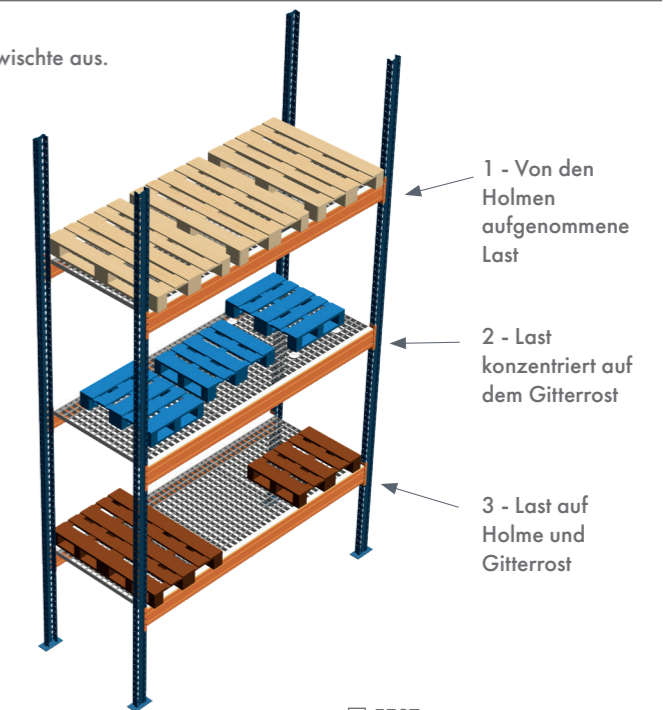
Senden Sie Ihre Anfrage:
Per Fax: +49 (0)68 05/91 39 25-2
Per Email: gei@gitterroste.de

KONTAKTDATEN

Firma:.....Ansprechpartner:.....
 Anschrift:.....Tätigkeit:.....
 Postleitzahl:.....Stadt:.....
 Telefon:.....Fax:.....E-Mail:.....
 Von einem Vertriebsmitarbeiter kontaktiert werden: JA NEIN

Bitte füllen Sie diese Tabelle mit Ihren Paneelen, Abmessungen und Gewichte aus.

TECHNISCHE INFORMATIONEN			
POSITION	Anzahl der Paneelen	Abmessungen	Gewicht in kg
1 - Von den Holmen aufgenommene Last			
2 - Last konzentriert auf dem Gitterrost			
3 - Last auf Holme und Gitterrost			



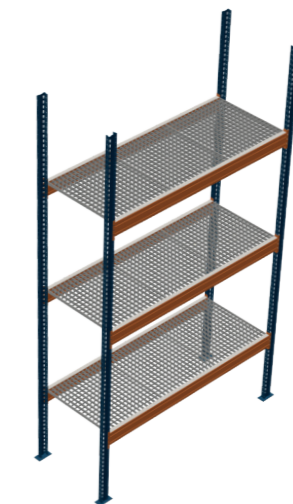
FEST
 ZUR BEZIFFERUNG

PRODUKTE

- Modell A – Einhängewinkel 
- Modell B - verlängerte Randeinfassung 
- Modell C – Anschlag 
- Modell D – Ausklükung 
- Modell E – Einkerbung 
- Modell G – Winkelblech 
- Modell Z 

KOMMENTARE / SKIZZEN

Bitte geben Sie uns die Länge und Tiefe des Racks und die Anzahl der Ebenen an.



Länge: Tiefe: Anzahl der Ebenen:



Kapellenstraße 18
D-66271 Kleinblittersdorf

Tel.: +49 (0)68 05/91 39 25-0
Fax: +49 (0)68 05/91 39 25-2
Email: gei@gei-gitterroste.de

WWW.GEI-GITTERROSTE.DE
